

**Babītes novads**  
**Piņķi, Jūrmalas iela 14A, Babītes pagasts, Babītes novads.**  
 VAS "Starptautiskā lidosta "Rīga"" Rīcības plāna trokšņa samazināšanai sabiedrības  
 informēšanas sanāksme

Protokols Nr. 1

Datums: 2018. gada 8. oktobrī

Sanāksme sākas: plkst. 18:00

Sanāksmi vada: VAS "Starptautiskās lidostas "Rīga"" Vides trokšņa pārvaldības speciālists  
 Jānis Brižs

Protokolē: VAS "Starptautiskās lidostas "Rīga"" Vides trokšņa pārvaldības speciālists Jānis  
 Brižs

Sanāksmē piedalās:

Skatīt dalībnieku sarakstu 1. pielikumā.

Sanāksmes izklāsts:

**Jānis Brižs** iepazīstina ar sevi, Rīcības plāna izstrādi un klāt esošajiem Rīcības plānā iesaistītajiem institūciju pārstāvjiem.

**Jānis Brižs** uzsāk prezentēt sagatavoto prezentāciju. Informē par trokšņa stratēģisko karti, izmaiņām kopš trokšņa stratēģiskās kartes izstrādes. Norāda būtiskākās izmaiņas starp 2011. gadu un 2016. gadu. Izklāsta informāciju par trokšņa robežlielumiem, gaisa kuģu trokšņa robežlielumu

**Balss A:** cik ir mērītāji? **Jānis Brižs:** 4 trokšņa monitoringa stacijas, viena Mežāru ciema Liepezerā, Spilves ciemā, Skultes ciemā un Jaunmārupes ciemā. **Balss A:** vai visā teritorijā iegūtie rezultāti ir iegūti no diviem mērītājiem? **Jānis Brižs:** trokšņa stratēģiskā karte ir izstrādāta izmantojot Ministru kabineta noteikumos noteikto modelēšanas metodi, kuras rezultāti ar pārbaudīti ar trokšņa monitoringa staciju rezultātiem.

**Jānis Brižs**, turpinot prezentāciju: norāda, ka iepriekšējā kartē metodisku iemeslu dēļ trokšņa līmenis bija nenovērtēts par 2 dBA, trokšņa līmenis naktī ir pieaudzis par 2 dBA, bet trokšņa robežlielumi ir mainīti par 5 dBA mazāk stingriem, līdz ar to, nemainoties atļautajai izmantošanai, nevajadzētu būt jauniem trokšņa robežlielumu pārsniegumiem, bet dēļ teritorijas atļautās izmantošanas izmaiņām uz tādu izmantošanu, kam piemērojami stingrāki trokšņa robežlielumi.

**Jānis Brižs** izklāsta līdz 2018. gadam veiktos pasākumus trokšņa mazināšanā. Akcentē, ka pagaidām AirBaltic jaunie gaisa kuģi papildina floti, bet AirBaltic būtiski nesamazina vecāko AirBaltic gaisa kuģu skaitu, līdz ar to būtisku ietekmi uz trokšņa līmeni varēs just, kad tiks izbeigta Boeing gaisa kuģu lietošana.

**Jānis Brižs** informē, ka iepriekšējā Rīcības plānā paredzētais 1., 3., 4. un 5. pasākums, kas paredzēja efektīvākas procedūras pilnībā būs ieviests 2018. gada 6. decembrī. Procedūras, kas paredz pasākumus ir apstiprinātas. **Balss A:** kas tiek saprasts ar efektīvākām procedūrām? Īsākas?

**Jānis Brižs:** 1. pasākums paredz garāku procedūru, bet 3., 4. un 5. pasākums paredz īsāku procedūru. 3., 4. un 5. pasākuma neieviešanas dēļ bija lielāks skaits gaisa kuģu, kas pārlidoja Jaunmārupi. Norāda, ka ātrāka pagriešanās bieži notiek tādēļ, ka ir nepieciešams ātrāk ļaut nākošajam gaisa kuģim pacelties, bet pacelšanās nav iespējama līdz iepriekšējais gaisa kuģis nav nogriezies no trajektorijas vai arī neatrodas pietiekami tālu. Ja nebūtu šādas ātrākas pagriešanās, tad pēdējie gaisa kuģi paceltos vēlāk, kas arī radītu negatīvas sekas uz iedzīvotājiem. Nedaudz saīsinot procedūras tiek mazināta nepieciešamība pārlidot Jaunmārupes

un Vētras ciemus. Nedaudz tuvāki lidojumi rada nebūtiskas izmaiņas, bet samazināts pārlidojumu skaits būtiski uzlabo trokšņa situāciju. **Balss A:** Kā tas ir Babītē, Spilvē?

**Jānis Brižs:** Pašlaik gaisa kuģi pagriežas 1,5 jūras jūdži no radiobākas, gaisa kuģi sākotnēji lido ar samērā nelielu izkliedi. Ja gaisa kuģi pagrieztos 0,5 jūras jūdži jeb 900 m vēlāk, tad gaisa kuģi pagriezīsies starp Spilvi un Mežārēm. **Balss A:** kāpēc viņi nevarētu pagriezties vēl tālāk? **Jānis Brižs:** Aiz Mežārēm? Jā. Tur vispār nav apbūves. **Jānis Brižs:** Šeit ir apbūve (Mežāres), Šeit (Vārnukrogs). **Balss A:** Tur jau būs 2 km. Tas savukārt ir tā saucamais kempings Vārnukrogs, tur nav patstāvīga apdzīvotība. Jūs aizbrauciet ziemā, apskatieties. **Jānis Brižs:** Tas, ko es varu komentēt, tur ir deklarēti iedzīvotāji. **Balss A:** Skatoties šajā kartē loģiska trajektorija braukt taisni un griezties aiz Hapaka grāvja pāri dūņu vannām. **Jānis Brižs:** dūņu vannas ir šeit (rāda uz teritoriju tuvu Spilvei). **Balss A:** tad vēl tālāk. Taisns ceļš, griežas virs kāpām, kur ne būvēs, kur ne tagad, ne nākotnē kāds uzbūvēs. Šādā veidā griežoties pa kreisi Jūs vienmēr kādam lidojat pāri. **Jānis Brižs:** Arī Jūs piedāvātajā variantā gaisa kuģi lidos pāri iedzīvotājiem. **Balss B:** tur nav tik daudz iedzīvotāju. **Balss A:** taisni lidojot būs pavisam cits augstums. Ja lidmašīna paceļas taisnvirzienā, tad viņa jau būs stipri vien augstāk Mežāru vai aiz Mežāru rajona, kur viņa sāk griezties. **Jānis Brižs:** Gaisa kuģu gradienti neatšķiras ne J tipa ne G tipa procedūrām. Apgalvojums neatbilst faktiem. Celtspējas atšķirība ir nebūtiska. **Balss A:** Tā ietekme ir tikpat liela kā Jūsu diviem mērījumiem tūkstošos hektāros izmērot trokšņu atbilstības vai neatbilstības. Tas tāds pats joks vien ir.

**Balss C:** Es dzīvoju zem tās zilās svītras (norāda uz vietu Spilvē), Lidosta vēstulē ir norādījusi, ka šovasar manai mājai tieši pāri lido 35 lidmašīnas maijā, jūnijā, jūlijā. **Balss A:** skatoties šajā kartē atsevišķas lidmašīnas lido taisni, uz Helsinkiem, vai uz kurieni, tur apakšā vispār apbūves nav. Cilvēki tur neko šobrīd nebūvē. Tie kuriem Jūs tagad sākat lidot pāri, 10 gadus atpakaļ ne viena lidmašīna nelidoja pāri. Stāsts ir par to, ka ir mainījusies situācija. Pie tam viņa ir nesen mainījusies, pēdējos 2 – 3 gados. Šo vasaru vispār nav iespējams salīdzināt ne ar ko. **Balss D:** Mūsu māja ir no astoņdesmitajiem gadiem un šajā vasarā vispār situācija bija nenormāla un vēl karsts bija, no rīta lidojumi sākās 6 un tad vakarā ap 10 sāka lidot. **Neidentificējama balss:** Līdz pus vieniem naktī. **Balss A:** Nevajag biedēt ar korporatīvajām interesēm, tad viņi lidos ilgāk, ja viņi vēlāk pagriezīsies, tie ir uzņēmumi, tā ir uzņēmumu peļņa, mums nav jācieš par to.

**Balss D:** lai viņi lido tur, kur ceļ jaunās mājas, nevis tur kur ir jau tās vecās, tad viņi ar to rēķinās. **Jānis Brižs:** Jūs no kurienes? **Balss D:** Spilves, Silmaču iela. **Jānis Brižs:** Tā ir Spilves vecā daļa. No 6. decembra, gaisa kuģiem vajadzētu aizvirzīties 900 m tālāk no Jums.

**Balss B:** Es uzskatu, ka principā vispār neveiksmīgi, jo gaisa līnijā aiz Mežārēm vienu 0,5 km, ja tad ir pagrieziens, tad tas ir meža joslā starp Babīti un Vārnukrogu, tad starp Babīti un Priedaini, pa Priedaines purvu. **Jānis Brižs:** šādā veidā (rāda uz kartes), Dūņu lauki ir šeit. **Balss B:** tad virs turienes. Tad pagriezienu varētu veikt 300 – 400 m tālāk un nesāpētu nevienam. **Jānis Brižs:** Tas, kas no 6. decembra tiks darīts, pagriešanās būs 900 m tālāk, tieši starp Mežārēm un Spilvi. **Balss B,** ja tas ir vēl pārsimts metrus tālāk, aiz Mežārēm? **Jānis Brižs:** Tad tas ir 2,5 km tālāk. Ātrākais punkts, kur aiz Mežārēm var pagriezties ir 3,5 jūras jūdzes. Tas ir 2,7 km tālāk nekā jau piedāvātais risinājums. Problēma ir tāda, ka pie šādas procedūras ļoti būtiski tiks samazināta kapacitāte un tad visticamāk vairāk būs lidojumu vēl vēlāk naktī. **Balss A:** Lai pa dienu lido, kāpēc mums jāpakļaujas kompāniju korporatīvajām interesēm. **Balss D:** Pa dienu gaisa kuģi netraucētu, bet traucē tieši no rīta un vakarā.

**Balss E:** droši vien tā nav tikai lidostas atbildība lidot pa dienu vai pa nakti, tā tomēr ir kopējā Eiropas gaisa telpa.

**Jānis Brižs:** Lidosta Rīga nenosaka, kad aviokompānijas lido. Aviokompānijas nosaka savu lidojumu grafiku.

**Balss B:** Ja jau mērījumi Jums ir Liepezerā, tad jau viņi ir no galvenā ceļa vienā malā, tāpēc mērījumi tālu nav objektīvi. **Jānis Brižs:** Mērījumi nerāda gaisa kuģu trokšņa maksimālo līmeni, bet tad vienīgā objektīvā vieta ir mērīt šeit (rāda uz vietu uz Z no skrejceļa starp Jūrmalas dzelzceļu un Jūrmalas gatvi. Nav jēga no mērījumiem vietā, kur ir pilnīgi skaidrs, ka ir trokšņa robežlielumu pārsniegums. **Balss B:** Bet tur ir cilvēki apakšā. **Jānis Brižs:** Bet tur mēs tehniski neko nevaram izdarīt.

**Balss A:** Tad, kad es ierakstu internetā trokšņa karte, tad es redzu tādu izstieptu formu, kas liek noprast, ka gaisa kuģi lido taisni. Tas, ko Jūs tagad rādāt, ka ir J tipa trajektorijas, kas neatbilst trokšņa formām. Tiem, kam vienmēr ir lidots pāri, vienkārši tagad lido vairāk. Bet trajektoriju maiņas rada situāciju, ka lido pāri cilvēkiem, kam agrāk nelidoja. **Jānis Brižs:** Esmu pētījis vēsturiskās trokšņa kartes, piemēram, ja nemaldos, no 2000. gada, tur trajektorija gāja tieši pāri Spilves ciemam.

**Balss D:** gaisa kuģi iepriekš nosēdās, bet ne pacēlās. Tie, kas nosēdās, netraucēja. **Balss A:** cilvēks, kas dzīvo no astoņdesmitajiem gadiem apgalvo, ka nav lidojuši pāri. **Jānis Brižs:** Es esmu dzīvojis Babītē un gaisa kuģi vienmēr ir lidojuši pāri Babītei. Bija laiks, kad gaisa kuģu lidojumu bija trīs reizes mazāk, tad arī biežāk tie, kas lidoja uz Rietumeiropu, tie aizlidoja dienvidu virzienā, jo tā intensitāte bija tik neliela. Tagad lido grupās. Gaisa kuģi ir arī iepriekš pārlidojuši Spilves ciemu. **Balss A:** tad pie šīs intensitātes ir jādomā, nevajag vairs lidot pāri, jālido taisni. **Jānis Brižs:** nav iespējams nodrošināt kapacitāti, ja visi lidos taisni, tad ir jābūvē vēl viens skrejceļš.

**Balss A:** kāpēc AirBaltic lidot ēstgriba ir jādara uz mūsu rēķina. **Jānis Brižs:** tāpēc, ka tie ir Latvijas iedzīvotāji, kas grib lidot. **Balss C:** Latvijas iedzīvotāji arī dzīvo tur, kur ir manas intereses. **Jānis Brižs:** Tā ir interešu samērošana, tāpēc ir noteikti trokšņa robežlielumi. **Balss C:** kas tiek pārkāpti, Lidosta man atbildēja, ka visdrīzāk ir pārkāpti. **Jānis Brižs:** Jā, ka vasaras laikā visticamāk trokšņa līmenis ir bijis augstāks. **Balss A:** Tad, kad Jūs pareizā vietā noliksiet to mērītāju, tad Jums nepārtraukti būs pārsniegumi.

**Balss F:** cik liela daļa ir Latvijas iedzīvotāji un cik daudz ārvalstnieki izmanto AirBaltic pakalpojumus. **Jānis Brižs:** Precīzu statistiku nepateikšu, bet transfēra pasažieri ir mazākā daļa. **Balss B:** negribētu piekrist, uz 5 miljoniem pasažieru, Latvijā ir 1,5 miljons cilvēku un es, piemēram, pēdējo divu gadu laikā neesmu lidojis. **Jānis Brižs:** negribētu ar Jums strīdēties par statistiku, tomēr transfēra pasažieri ir starp 20 un 30%. **Balss G:** bet tik un tā 30% tas nav maz. 30% ir citu valstu iedzīvotāji lido pāri iedzīvotāju galvām, kas izmanto šo pakalpojumu, no kā iegūst tikai Lidosta un aviopārvadātājs.

**Balss E:** Vai Jūs esat pētījuši citu valstu pieredzi kā risina šādus jautājumus? Kā risina šādu problēmu? **Jānis Brižs:** ir ļoti dažāda pieredze, piemēram Hītrovā, kur trokšņa līmenis ir būtiski augstāks nekā Lidostas gadījumā. **Balss A:** tas ir ekstrēms piemērs. Vispārējā problēma tāda, ka iedzīvotāji piebūvējas klāt Lidostai, pirms 20 gadiem pie lidostas dzīvoja ievērojami mazāk iedzīvotāju, tā notiek visā pasaulē. **Balss E:** Paņemiet piemēram Diseldorfu Ķelni, tur ir viss vienās vienīgās pilsētās. **Jānis Brižs:** Diseldorfā ielidošana ir ļoti tuvu iedzīvotājiem. Daudzās vietās lido pāri iedzīvotājiem, zemu, ļoti daudz lidmašīnas. Labā prakse tāda, ka sakārtoti normatīvie akti tādi, ka Lidostas, sevišķi, ja būvē jaunus skrejceļus, tad atļauj būvēt tikai tad, ja veic skaņas izolāciju mājām, kas skars. Šajā Rīcības plānā nav paredzēts šāds pasākums, jo normatīvie akti neļauj ko tādu darīt. Lidostai nav iespējas ietekmēt normatīvos aktus, lai izolētu ēkas. **Balss E:** Bet to var darīt uzraugošā ministrija. **Jānis Brižs:** bet uzraugošā ministrija ir sniegusi savus priekšlikumus atbildīgajai ministrijai, kas tos nav atbalstījusi, vai sniegusi labākus priekšlikumus. Lidostai ir merkantils mērķis, jo lidosta grib sakārtot gaisa kuģu dzinēju pārbaužu vietu, ieguldīt ārkārtīgi lielu summu dzinēju pārbaužu vietas skaņas izolācijā, bet kas traucē, piemēram, 20 mājām ir nelietderīgi, daudz lietderīgāk būtu nodrošināt efektīvu skaņas izolāciju šīm mājām un viņām mazinās arī to gaisa kuģu, kas paceļas un nolaižas. Tas ir iemesls, kāpēc lidosta sniedz šādus priekšlikumus, diemžēl šādi priekšlikumi

nav atbalstīti tālākai virzībai Ministru kabinetā. Manuprāt tas ir vienīgais ilgtspējīgais priekšlikums. Nedaudz iedzīvotāju Lidostas tuvumā dzīvo tādās teritorijās, kur, piemēram, Hiltovas lidosta izolē mājas.

**Balss B:** priekšlikums uzlikt mērītāju kādā vietā, kur iedzīvotāji sūdzas, tad būs praktiski. Lidosta tāpat kā visi uzņēmumi iet uz biznesu un ja ģenerālis saņem miljonu gadā, un cilvēkiem jācieš, tad tās lietas neiet kopā. **Jānis Brižs:** es vēlētos aizstāvēt AirBaltic, ka viņi ir aviokompānija, vismaz būs aviokompānija ar vienu no visklusākajām flotēm pasaulē. Vēlētos uzsvērt, ka uzlabojumi flotes ziņā, kas ir svarīgākais pasākums trokšņa mazināšanā, tas ir būtisks. **Balss E:** Ja jūs taisāt pagriezienu tur kur nekā nav. **Jānis Brižs:** tas ir 3,5 jūdzes, ko tas nozīmē priekš aviokompānijām, Lidostas? **Jānis Brižs:** Tas nozīmēs, ka reizēs, kad tiek izmantots ziemeļu virziens, varēs mazāk apkalpot gaisa kuģus stundā, tad vai nu mākslīgi būs jāsamazina lidojumu skaits. Ļoti iespējams pēdējais lidojums izlidos vēl vēlāk, piemēram, vienas nakts.

**Balss A:** alternatīva, vai iesprings un izkļiedēs lidojumus dienas laikā. **Jānis Brižs:** biznesa loģika ir tāda, ka ir nepieciešami savienojošie reisi, lai var panākt, ka lidojumi ir iespējami visos virzienos un līdz ar to var notikt. Tas ir svarīgi ne tikai AirBaltic un Lidostai, bet arī visai Latvijas tautsaimniecībai, tūrisma nozarei, svarīgi ir savienojumi ar daudzām valstīm. Tāpēc ir nepieciešami transfēra pasažieri, lai dabūtu gaisa kuģus pietiekoši pilnus, lai lidojumi būtu pietiekami lēti un varētu notikt. **Balss A:** ticiet man, tās variācijas kā lidot, kā savienot lidojumus ir ļoti daudz.

**Balss D:** Kā ir, ja taista lielāku izkļiedi, Mārupē nav tik ļoti koncentrētas trajektorijas. **Balss A:** jā, kas ir zem trajektorijām ļoti cieš. **Jānis Brižs:** Iepriekšējā Rīcības plānā tika ieviesta, ka tiks mazināta izkļiede un netiks lidots pāri Babītei, Piņķiem zemākā augstumā, 6. decembrī tiks izdarīts, ka gaisa kuģi lidos tālāk. Es piedāvātu sagaidīt 6. decembrī, apskatīties, kāda būs situācija, sevišķi Spilves situācija, apskatīsim kartes un tad rīkosimies tālāk. **Balss A:** tad jau apspriede būs pagājusi, ko tad mēs janvārī atkal runāsim, kad vilciens ir aizgājis. **Jānis Brižs:** diez vai Lidosta teiks, ka vilciens ir aizgājis. Attiecībā uz trajektorijām runāt par to vai tas ir labākais risinājums būs vienmēr atvērts jautājums. Kā Lidostas un aviācijas nozares pārstāvis, redzot, cik ļoti grūti gāja pārliecināt AirBaltic, Latvijas gaisa satiksmi, ka virs Jaunmārupes nepagriezīsies ātrāk, ka kompromiss tika panākts tikai par nakti. Tad ieviest pasākumu, kas paredz daudz radikālāku ietekmi uz pasākumu un izmaksas būs daudz lielākas. Pasākumu, ar, piemēram, 10 miljonu izmaksām, kur tiešās izmaksas būtu salīdzinoši niecīgas, bet netiešās izmaksas šādam pasākumam, kas būtiski ietekmē kapacitāti būs ārkārtīgi lielas un es neredzu kā šāds pasākums var tikt realizēts.

**Balss A:** mums vairs ir daudz dažādu ierobežojumu, kāpēs nevar būvēt, tur varbūt ir miljardi neiegūtās peļņas. **Balss B:** kas tad to nosaka, cik ir 'cepures'. **Jānis Brižs:** Aviokompānijas, Lidosta, Latvijas gaisa satiksme, Cīvilās aviācijas aģentūra, Satiksmes ministrija. Par vides trokšņa pārvaldību ir atbildīga Lidosta, bet aviokompānijas un Latvijas gaisa satiksme nenes par to atbildību. **Balss B:** Par ko atbild Latvijas gaisa satiksme? **Jānis Brižs:** Par drošu gaisa kuģu kustību, lai gaisa kuģi nesaskrienas un es ceru, ka visi piekritīs, ka tas ir ārkārtīgi svarīgi.

**Jānis Brižs:** rosinu rakstīt rakstiskus priekšlikumus, gan Lidostas mājas lapā ir norādīta informācija kur jāsūta. **Inga Griezne:** Babītes pašvaldības mājas lapā ir norādīts.

**Balss A:** Mēs uzrakstīsim. kāda jēga rakstīt priekšlikumus, kas no tā mainās? **Jānis Brižs:** priekšlikums ir protokolēts, Lidostai ir jābalansē starp interesēm, iedzīvotāju intereses, dzīvot iespējami klusā vidē, no otras puses ir ekonomiskās intereses, no trešās puses ir kapacitātes intereses, arī nacionālas intereses. **Balss A:** Šajā zālē ir tik maz iedzīvotāju, ka visiem ir skaidrs, kuras intereses dienas beigās prevalēs. Lido ļoti daudz pāri un es zinu, ka visi mani kaimiņi nav apmierināti, bet šeit viņu nav, jo viņi zina, kas noteiks toni un kāda jēga no šiem rakstu darbiem.

**Jānis Brižs:** Jūsu rakstu darbiem ir tāda jēga, ka no šī gada 6. decembra gaisa kuģi pagriezīsies 900 m tālāk.

**Balss D:** Pagriezīsies augstāk, vai tā izkļiede būs šaurāka vai platāka. **Jānis Brižs:** izkļiede būs līdzvērtīga, neredzu apstākļus, kas varētu ietekmēt izkļiedi. Jūsu gadījumā gaisa kuģi Jūs pārlidos uz ziemeļiem, kamēr tagad lielākā daļa pagriežas uz dienvidiem no Jūsu mājām. **Balss A:** Pagrieziens pār priežu mežiem, kāpām, nav reāls, jo korporatīvas intereses prevalē. **Balss B:** Nevar tik daudz lidmašīnu izlidot. **Balss A:** tās jau dienas beigās ir korporatīvas intereses. **Balss D:** izkļiedi ticamāk ir pamainīt. **Jānis Brižs:** Paradoksālā kārtā J tipa procedūras ir piemērs izkļiedei, jo ir sadalītas trajektorijas divās daļās, vienas, kas skar Liepezeru, Mežāres, bet J tipa skar vairāk Spilvi, Priedaini, Piņķus. Tas ir piemērs izkļiedei. Jūs prasāt palielināt izkļiedi izkļiedē.

**Jānis Brižs:** Es aicinātu reģistrēties tiem, kas ir ieradušies.

**Jānis Brižs:** Izrunājām par iepriekšējā Rīcības plāna 1. pasākumu, gari un plaši, kas ir ļoti pamatoti, jo tas ir ļoti aktuāli Babītes novada iedzīvotājiem. 2. un 6. un 7. pasākums nav ieviests, jo to netieši ierobežo Jūrmala 2 trokšņa aizsardzības zona. **Balss A:** tur ir kādas izņēmumu teritorijas, kurām nekādi nedrīkst lidot pāri. **Jānis Brižs:** Lēmums tika pieņemts 2008. gadā. Lidosta ir aktīvi strādājusi, lai šāda zona nebūtu, bet būtiski nepasliktinātu Jūrmalas iedzīvotāju stāvokli. **Balss B:** Kas to zonu nosaka? Kāds ir mehānisms? **Jānis Brižs:** Zona tika izveidota tajā laikā spēkā esošo normatīvo aktu noteiktajā kārtībā. To, manuprāt, noteica ar Civilās aviācijas aģentūras lēmumu. Tagad kārtība kā jāveic šādas izmaiņas ir mainīta, ir jauni Ministru kabineta noteikumi, kas detalizēti regulē šo jautājumu. **Balss B:** Kam ir padota Civilās aviācijas aģentūra, vai ne Satiksmes ministrijai, vai tas nav risinājums? Es nesaprotu loģiku, kāpēc Jūrmala ir tik ļoti saudzējama. Vai tāpēc, ka tur dzīvo multimiljonāri. **Jānis Brižs:** Lidosta ir iesniegusi iesniegumu zonas izņemšanai, ar nosacījumu, ka neplānojam trajektorijas tieši pāri Jūrmalai, problēma, ka teorētiski gaisa kuģim būtu jāpārlido zona 5000 pēdu augstumā, bet procedūru dizainerim ir jāparedz, ka gaisa kuģis atraujas no zemes skrejceļa galā, lai gan parasti tas notiek skrejceļa vidū, tad jāplāno, ka paceļas ar 7% gradientu, lai gan vidējais gradients ir 12%. Lai gan gaisa kuģis varētu būt 10000 pēdu augstumā, dizaineris nevar plānot šādu procedūru, jo teorētiski tas nebūtu augstāk par 5000 pēdām.

**Balss A:** Vai nav koncentrācija J veida procedūrām ir tik liela dēļ tā, ka nevar lidot virs Jūrmalas? **Jānis Brižs:** J tipa procedūra radās dēļ Jūrmala 2 zonas izveidošanas, tomēr arī iepriekš pār Spilvi lidoja lidmašīnas. **Balss A:** Nestāstiet cik lidoja lidmašīnas 10 vai 20 gadus atpakaļ, 3 lidmašīnas dienā. Tagad vieni ietekmīgāki valsts pilsoņi ir panākuši to, ka mazāk ietekmīgiem lido dienā pāri 40 lidmašīnas. **Balss B:** vai noņemot zonu varētu palielināt izkļiedi. Tad mums ir zināms ar kādu pūķi mums jācīnās.

**Jānis Brižs:** stāsta par treniņlidojumiem. Uzsver, nav iespējama tāda treniņlidojumu procedūra, kas mazāk skar iedzīvotājus, darba grupā vairākas reizes tika šis jautājums skatīts.

**Jānis Brižs:** uzsver, ka lidosta nelabprāt pārvieto stacijas, jo tai ir svarīga informācija par troksni no gada uz gadu. **Balss C:** Jums ir pārvietojamā stacija, ja iedzīvotājs pieprasa, tad uz divām nedēļām noliekat? **Jānis Brižs:** J tipa lidojumus ļoti labi raksturo 2. stacija. Pat, ja mērītu ar mobilo staciju, tad ļoti daudz tiktu izmantoti 2. stacijas mērījumi, lai spētu interpretēt rezultātus. Mērījumu rezultāti dienu no dienas ir mainīgi, tas ir redzams monitoringa rezultātos, kas ir publicēti Lidostas mājas lapā. Neatbalstu monitoringa stacijas uzlikšanu uz divām nedēļām.

**Jānis Brižs:** turpina par jaunā rīcības plāna 1. pasākumu, gaisa kuģu dzinēju pārbaužu pārvietošanu uz dienvidu pretapledošanas laukumu.

**Jānis Brižs:** turpina par jaunā rīcības plāna 2. pasākumu, manevrēšanas ceļu izmantošanu naktī.

**Jānis Brižs:** turpina par jaunā rīcības plāna 3. pasākumu, pacelšanās procedūra vertikālā profilā.

**Jānis Brižs:** turpina par jaunā rīcības plāna 4. pasākumu, gaisa kuģu nosēšanās ar nepārtrauktu augstuma samazināšanu.

**Jānis Brižs:** turpina par jaunā rīcības plāna 5. pasākumu, gaisa kuģu ātrāka pagriešanās ierobežošana nekā noteikts standarta instrumentālajās procedūrās. Norāda, ka praktiski ir vēlme panākt to, kas ir panākts Babītes novadā ar J tipa trajektorijām. **Balss A un C:** Tur jūs gribat, ka nepārlido, bet šeit, ka pārlido. **Jānis Brižs:** Lidosta grib, lai gaisa kuģi lido starp Spilvi un Mežārēm, neapbūvētajām pļavām. Jā, gaisa kuģi būs dzirdami, bet tie ir arī dzirdami, vienīgi klusāks, ja tas lido taisni. Lidosta grib panākt, ka gaisa kuģi nelido pār iedzīvotāju galvām, vizuālais troksnis, tas, manuprāt, ļoti palielina sajūtu cik skaļš ir gaisa kuģis.

**Jānis Brižs:** turpina par jaunā rīcības plāna 6. pasākumu, par teritoriju pārlidojošo gaisa kuģu skaitu.

**Jānis Brižs:** turpina par jaunā rīcības plāna 7. pasākumu, atsauksmju izskatīšanas kārtību.

**Jānis Brižs:** turpina par jaunā rīcības plāna 8. pasākumu, gaisa kuģu flotes skaļuma indikators.

**Jānis Brižs:** turpina par jaunā rīcības plāna 9. pasākumu, finanšu instrumentu klusāku gaisa kuģu veicināšanai izpēte.

**Jānis Brižs:** turpina par jaunā rīcības plāna 10. pasākumu, VAS "Starptautiskā lidosta "Rīga"" Vides trokšņa pārvaldības darba grupas aviācijas apakšgrupas izveide.

**Jānis Brižs:** Vai ir vēl kādi jautājumi? (Klusums)

Diskusija par Jūrmala 2 trokšņa aizsardzības zonu.

Diskusija par priekšlikumu iesniegšanu. **Jānis Brižs** atgādina par priekšlikumu iesniegšanas termiņu un lūdz priekšlikumus iesniegt rakstiski.

## Pielikumā


1. VAS "Starptautiskā lidosta "Rīga"" Rīcības plāna trokšņa samazināšanai sabiedrības informēšanas sanāksmes dalībnieku saraksts uz 1 lpp.
2. Prezentācija VAS «Starptautiskā lidosta «Rīga»» Rīcības plāna trokšņa samazināšanai projekts uz 10 lpp.

**Sanāksme beidzas plkst. 19:30**

Sanāksmes vadītājs un protokolists



/Jānis Brižs/

KOPIJA PAREIZA	
VAS «Starptautiskā lidosta «Rīga»»	
Kvalitātes departamenta direktore	
	I. Kalniņa
Mārupes novadā,	
20 18. g. «05.» decembrī	



## VAS «Starptautiskā lidosta «Rīga»» Rīcības plāna trokšņa samazināšanai projekts

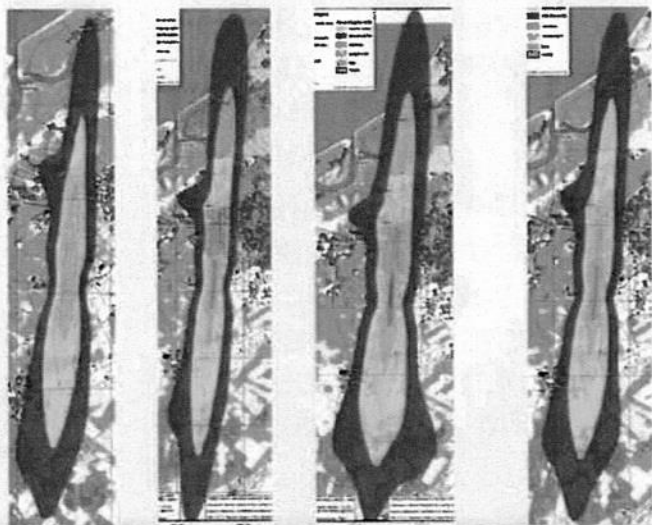
10/08/2018

Gaisa kuģa tips	Izlidojušie gaisa kuģi			Ielidojušie gaisa kuģi			Kopā
	Diena	Vakars	Nakts	Diena	Vakars	Nakts	
2011. gads							
F50	4595	1456	1618	5382	1301	992	15344
DH4	4262	1722	1324	5418	1109	783	14618
733	3464	1900	859	4794	548	880	12445
735	2867	1231	563	3565	592	501	9319
738	2926	804	43	2959	808	10	7550
320	714	153	158	744	157	123	2049
752	443	230	126	595	64	138	1596
Pārējie	3392	1026	553	3788	0	775	401
<b>Kopā</b>	<b>22663</b>	<b>8522</b>	<b>5244</b>	<b>27245</b>	<b>5354</b>	<b>3828</b>	<b>72856</b>
2016. gads							
DH8D	10231	411	1398	7483	3396	1214	24073
B733	3705	136	897	2342	1639	751	9470
B738	2581	1069	262	2628	1256	31	7827
B735	2949	54	690	2052	1021	625	7391
A320	1820	300	958	1666	333	1076	6153
AT72	1423	148	4	1287	260	26	3148
SU9	321	149	303	318	151	303	1545
Pārējie	2795	1045	263	3178	479	456	8216
<b>Kopā</b>	<b>25825</b>	<b>3312</b>	<b>4775</b>	<b>20954</b>	<b>8475</b>	<b>4482</b>	<b>67823</b>
Sagaidāmās izmaiņas, dBA	+0.6	-4.1	-0.4	-1.1	+2.0	+0.7	-0.3

### Būtiskākās izmaiņas kopš 2011. gada

- Neliels reisu skaita samazinājums, 2017. gadā pārsniedz 2011. gada rekordu;
- Ievērojams izlidojošo lidojumu samazinājums vakarā;
- Reaktīvo gaisa kuģu lidojumu skaita pieaugums naktī;
- Ielidojošo lidojumu pieaugums vakarā;
- F50 nomaina ar DH8D;
- «State aircraft» lidojumu skaita pieaugums.
- Skrejceļa virziena 36 īpatsvara pieaugums.
- 2014. gada Rīcības plāna trokšņa samazināšanai 1. pasākuma realizācija

## Trokšņa stratēģiskās kartes rezultāti

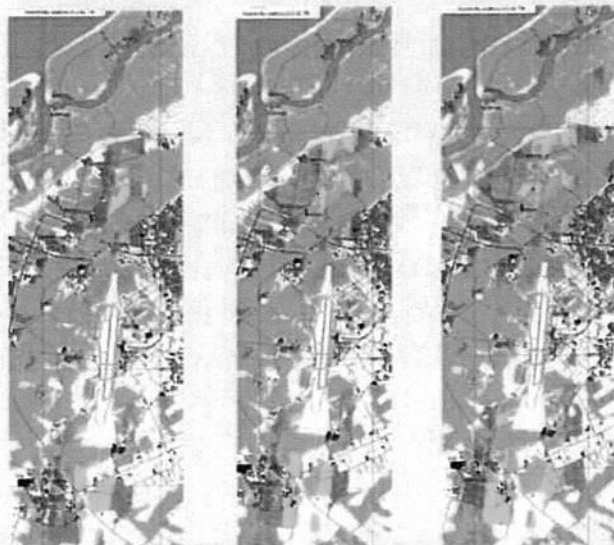


- Trokšņa rādītāju kartes:

- $L_{\text{diena}}$
- $L_{\text{vakars}}$
- $L_{\text{nakts}}$
- $L_{\text{dvn}}$

 Starptautiskā lidosta **RIGA** International Airport

## Trokšņa rādītāju pārsniegumi



2011. gads

Pārsniegums, dB(A)	$L_{\text{diena}}$	$L_{\text{vakars}}$	$L_{\text{nakts}}$
	Iedzīvotāji		
-5 - -1	3299	6522	4640
0 - 4	409	4856	1385
5 - 9	109	706	271
10 - 14	<10	81	26
Kopā pārsniegumi	527	5649	1682
Platība, kopā	4,2	14,3	7,0

2016. gads

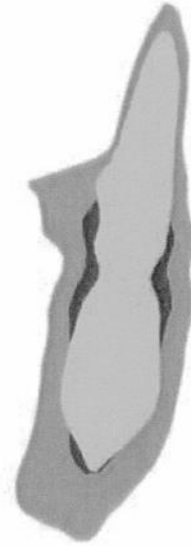
Pārsniegums, dB(A)	$L_{\text{diena}}$	$L_{\text{vakars}}$	$L_{\text{nakts}}$
	Iedzīvotāji		
-5 - -1	2039	2557	4317
0 - 4	456	1100	1953
5 - 9	8	328	446
10 - 14	0	14	37
Kopā pārsniegumi	464	1442	2436
Platība, kopā	1,94	4,64	7,17

 Starptautiskā lidosta **RIGA** International Airport

### Trokšņa rādītāju pārsniegumu analīze



- Trokšņa līmeņa pieaugumu atsver robežlieluma palielināšana;
- Jaunas pārsniegumu zonas dēļ atļautās izmantošanas izmaiņām (oranžie un sarkanie laukumi kartē kreisajā pusē).



**RIX**

Starptautiskā lidosta **RIGA** International Airport

### Veiktie pasākumi trokšņa mazināšanā

- *Latvijas Republikas gaisa kuģu reģistrā iekļauti tikai trokšņa sertifikācijas prasībām atbilstoši gaisa kuģi;*
- *Trokšņa mazināšanas gaisa kuģu pacelšanās procedūra Lidostā;*
- *Vides trokšņa pārvaldība Lidostā;*
- *AirBaltic flotes attīstības plāns;*
- *Gaisa kuģu flotes atjaunošana citās aviokompānijās;*
- *Sadarbība starp Lidostu un trokšņa ietekmētajām pašvaldībām;*
- *Sadarbība starp VA "Civilās aviācijas aģentūra" un pašvaldību iestādēm;*
- *Vides trokšņa pārvaldības Darba grupa.*

**RIX**

Starptautiskā lidosta **RIGA** International Airport

### Iepriekšējā Rīcības plāna pasākumi

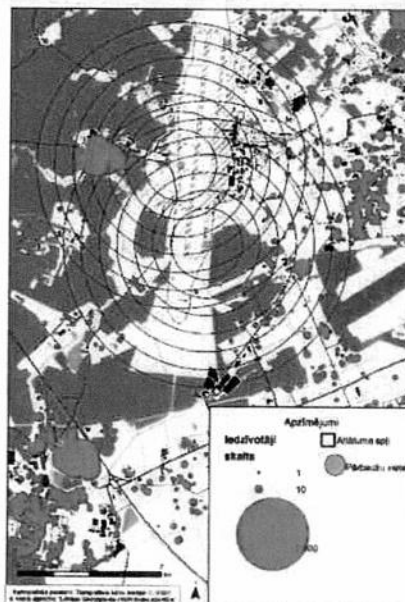
- 1., 3., 4. un 5. pasākums, kas paredz procedūru izmaiņas, būs pilnībā ieviests 2018. gada 6. decembrī;
- 2., 6. un netieši 7. pasākumu ierobežo Jūrmala 2 trokšņa aizsardzības zona;
- Izvērtēta treniņlidojumu ietekme;
- Pārvietota trokšņa monitoringa stacija;
- Tiek publicēti trokšņa monitoringa rezultāti.



Starptautiskā lidosta **RĪGA** International Airport

### Gaisa kuģu dzinēju pārbažu veikšana uz dienvidu pretapledošanas laukuma

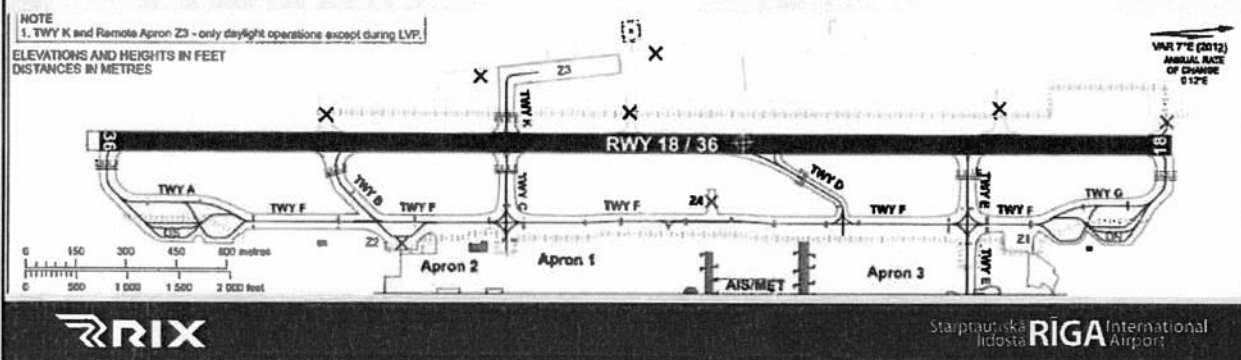
- Gaisa kuģu dzinēju pārbaudes tiks veiktas arī uz dienvidu pretapledošanas laukuma;
- Kopumā tālāk no iedzīvotājiem;
- Tiks izmantota esoša infrastruktūra.



Starptautiskā lidosta **RĪGA** International Airport

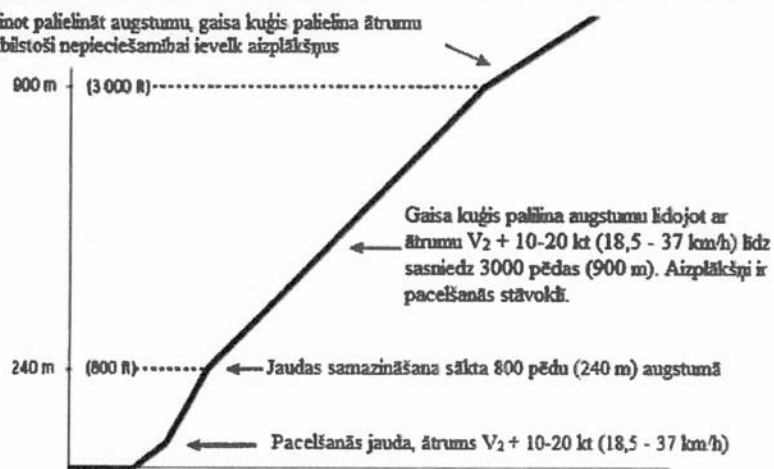
## A un G manevrēšanas ceļu izmantošanas biežuma īpatsvara palielināšana naktīs

- Naktīs, tiks pētīts, kā, neietekmējot kapacitāti, veicināt skrejceļa pacelšanās uzsākšanu no skrejceļa galiem.
- Ieguvums – nedaudz klusāki gaisa kuģi naktīs;
- Izmaksas – papildus degvielas patēriņš manevrēšanas laikā.



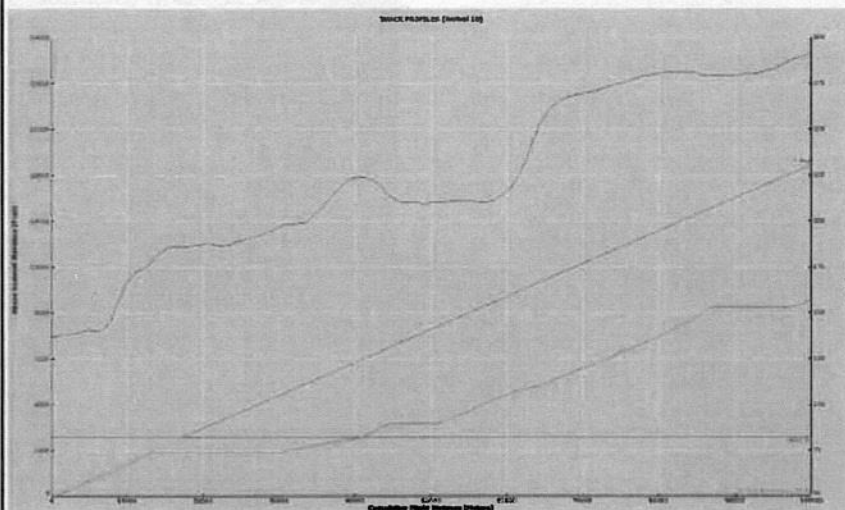
## NADP procedūru izmaiņas

Turpinot palielināt augstumu, gaisa kuģis palielina ātrumu un atbilstoši nepieciešamībai ieviekl aizplākšņus



- Gaisa kuģi ilgāk saglabās nelielu ātrumu un ilgāku laiku tikai palielinās augstumu.

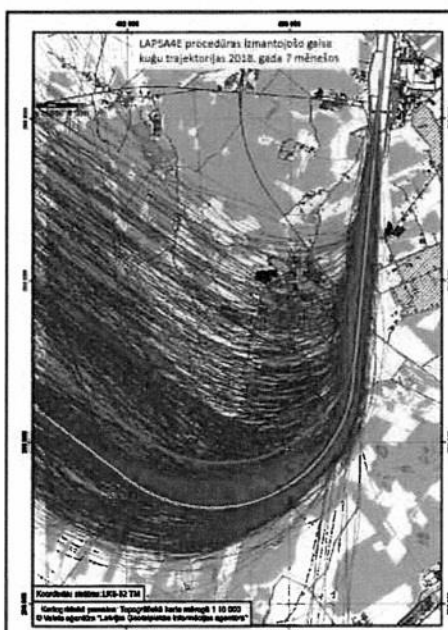
## Nepārtrauktas augstuma samazināšanas īpatsvara palielināšana



- Tiks pētīti iemesli, lai mazinātu lidojumus, kad ielidošanā gaisa kuģis lido horizontāli.

**RIX**

Starptautiskā **RĪGA** International Airport

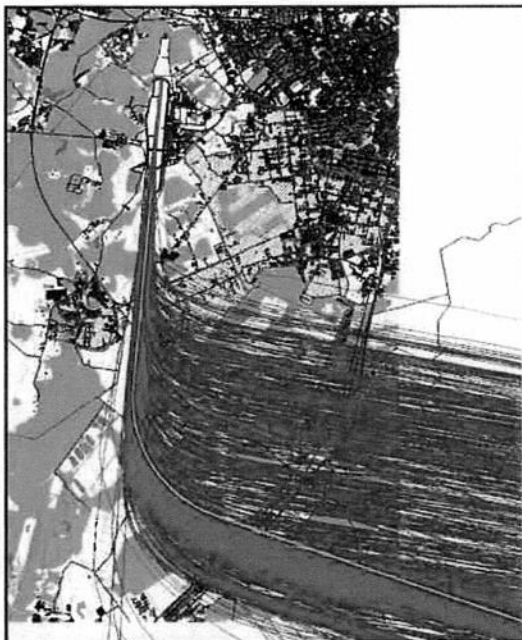


## Ātrākas gaisa kuģu nogriešanās nekā paredzēts standarta instrumentālajā procedūrā samazināšana nakts laikā

- Mazinās Jaunmārupes un Vētras ciemu pārlidošanu nakts laikā ātrāku pagriezienu dēļ.

**RIX**

Starptautiskā **RĪGA** International Airport

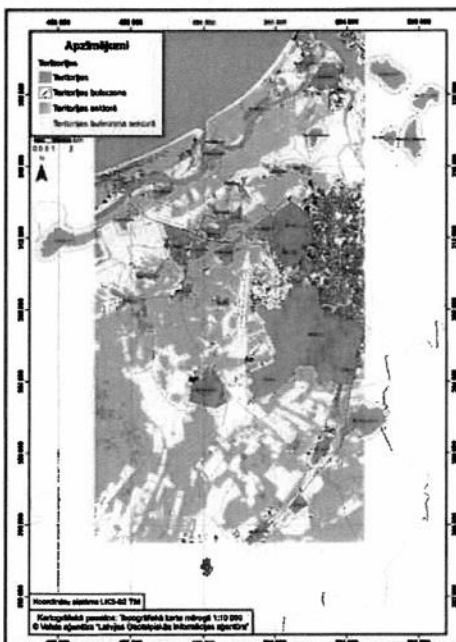


### Piemērs par virzienu uz austrumiem

- Kāpēc vienmēr nav iespējams lidot pēc standarta procedūras:
  - Meteoroloģiskie apstākļi, piemēram, gubu mākoņi;
  - Kapacitāte, nākošais gaisa kuģis var pacelties tad, kad iepriekšējais gaisa kuģis ir vismaz 3 jūras jūdzes tālu vai ir pagriezies vismaz par 45 grādiem;

RIX

Starptautiskā lidosta RĪGA International Airport



### Definēto būtisko teritoriju šķērsošanas biežuma vērtēšana

- Iedzīvotājiem tiks sniegta informācija, cik gaisa kuģi augstumā zem 5000 pēdām (1500 m) pārlido viņu apkaimi.
- Izdalīti pārlidojumi pacelšanās – nosēšanās sektorā un ārpus tā;
- Teritorijām izveidota 300 m liela buferjosla.

RIX

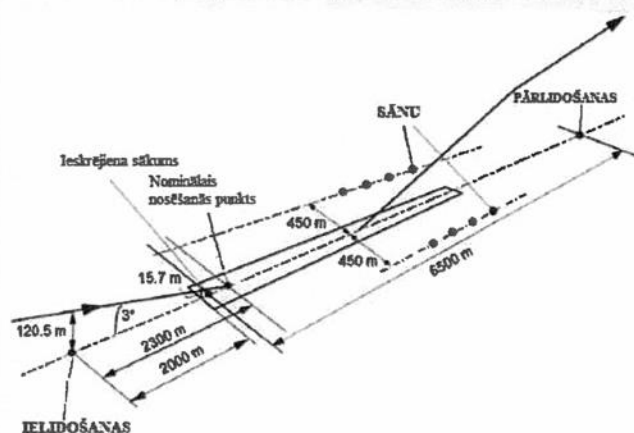
Starptautiskā lidosta RĪGA International Airport

## Atsauksmju par gaisa kuģu troksni izskatīšanas kārtības pilnveide

- Pasākums informācijas apmaiņas pilnveidei;
- Formalizē jau ieviesto kārtību, ka Lidosta analizē atsauksmes, ko saņem arī citas institūcijas.

 Starptautiskā lidosta **RIGA** International Airport

## Papildus gaisa kuģu skaļuma indikatora ieviešana



- Novērtēs, vai Lidostā izmantotā flote ir palikusi klusāka;
- Pārlidošanas punktam 3 reizes lielāks svars nekā sānu punktam;
- Ielidošanas ietekmes īpatsvars 26%;
- Ņem vērā diennakts daļas;
- Indeksa vērtība 2017. gadā sakrīt ar lidojumu skaitu.

 Starptautiskā lidosta **RIGA** International Airport

### Dažādu gaisa kuģu indeksa vērtības

Reģistrācijas numurs	Tips	Sertificētie trokšņa līmeņi, EPNdB				Indeksa vērtība	
		Ielidošana	Sānu	Pārlidošana	Svērtais	Ielidošana	Pacelšanās
YLBAE	DH8D	94.8	85.8	78.2	80.1	0.12	0.17
YLCSA	BCS3	92.4	86.4	83.3	84.1	0.07	0.43
YLBBX	B733	98.6	89.2	84.9	86.0	0.30	0.67
YLBBM	B735	99.8	90.5	85.5	86.8	0.39	0.80
HALWP	A320	94.3	91.5	82.3	84.6	0.11	0.49
YRFKA	F100	93.1	90.6	82.6	84.6	0.08	0.49
GFBXA	AT72	92.2	82.6	79.2	80.1	0.07	0.17
OOTFC	B752	96.5	93.9	85.7	87.8	0.18	1.01
UK78702	B788	96.6	91.2	84.8	86.4	0.19	0.74
UK67005	B763	98.5	96.3	89	90.8	0.29	2.05
EW303PJ	CRJ2	92.1	82.3	77.9	79.0	0.07	0.13
EIESV	B738	96.2	93.8	85.3	87.4	0.17	0.94
N496MC	B744	102.7	98.6	96.8	97.3	0.76	9.02
UR82073	A124	104.6	102.7	106	105.2	1.18	55.91



Starptautiskā lidosta **RIGA** International Airport

### Datu uzkrāšana finanšu instrumentu ieviešanai, kas veicinās klusāku gaisa kuģu izmantošanu

- Efektīvākais trokšņa mazināšanas veids ir klusāki gaisa kuģi;
- Lidosta nepieņem lēmumus par gaisa kuģu tipu izvēli;
- Lidosta pētīs iespējas ar finanšu instrumentiem veicināt klusāku gaisa kuģu izmantošanu.



Starptautiskā lidosta **RIGA** International Airport

## Vides trokšņa pārvaldības darba grupas Aviācijas nozares apakšgrupa

- Mehānisms, kā tiks ieviesti 3 pasākumi;
- Veids, kā optimizēt esošās darba grupas darbu;
- Platforma jaunu trokšņa mazināšanas pasākumu atklāšanai un ieviešanai.



Starptautiskā lidosta **RĪGA** International Airport

Paldies par uzmanību!

**Jānis Brižs**

Vides trokšņa pārvaldības speciālists  
Kvalitātes Departaments

T: 670 60 435  
J.Brizs@riga-airport.com



Starptautiskā lidosta **RĪGA** International Airport

**Mazcenu aleja 4A, Jaunmārupe, Mārupes novads.**  
VAS "Starptautiskā lidosta "Rīga"" Rīcības plāna trokšņa samazināšanai sabiedrības  
informēšanas sanāksme

Protokols Nr. 2

Datums: 2018. gada 10. oktobrī

Sanāksme sākas: plkst. 18:00

Sanāksmi vada: VAS "Starptautiskās lidostas "Rīga"" Vides trokšņa pārvaldības speciālists  
Jānis Brižs

Protokolē: VAS "Starptautiskās lidostas "Rīga"" Vides trokšņa pārvaldības speciālists Jānis  
Brižs

Sanāksmē piedalās:

Skatīt dalībnieku sarakstu 1. pielikumā.

Sanāksmes izklāsts:

**Jānis Brižs:** pagaidīsim, iespējams kāds iedzīvotājs ir aizkavējies.

**Jānis Brižs** iepazīstina ar sevi, Rīcības plāna izstrādi.

**Jānis Brižs** uzsāk prezentēt sagatavoto prezentāciju. Informē par trokšņa stratēģisko karti, izmaiņām kopš trokšņa stratēģiskās kartes izstrādes. Norāda būtiskākās izmaiņas starp 2011. gadu un 2016. gadu. Izklāsta informāciju par trokšņa robežlielumiem, gaisa kuģu trokšņa robežlielumu

**Jānis Brižs** izklāsta līdz 2018. gadam veiktos pasākumus trokšņa mazināšanā. Akcentē, ka pagaidām AirBaltic jaunie gaisa kuģi papildina floti, bet AirBaltic būtiski nesamazina vecāko AirBaltic gaisa kuģu skaitu, līdz ar to būtisku ietekmi uz trokšņa līmeni varēs just, kad tiks izbeigta Boeing gaisa kuģu lietošana.

**Jānis Brižs** informē, ka iepriekšējā Rīcības plānā paredzētais 1., 3., 4. un 5. pasākums, kas paredzēja efektīvākas procedūras pilnībā būs ieviests 2018. gada 6. decembrī. Procedūras, kas paredz pasākumus ir apstiprinātas.

**Jānis Brižs:** 2. un 6. un 7. pasākums nav ieviests, jo to netieši ierobežo Jūrmala 2 trokšņa aizsardzības zona.

**Jānis Brižs:** stāsta par treniņlidojumiem. Uzsver, nav iespējama tāda treniņlidojumu procedūra, kas mazāk skar iedzīvotājus, darba grupā

**Jānis Brižs:** turpina par jaunā rīcības plāna 1. pasākumu, gaisa kuģu dzinēju pārbaužu pārvietošanu uz dienvidu pretapledošanas laukumu.

**Jānis Brižs:** turpina par jaunā rīcības plāna 2. pasākumu, manevrēšanas ceļu izmantošanu naktī.

**Jānis Brižs:** turpina par jaunā rīcības plāna 3. pasākumu, pacelšanās procedūra vertikālā profilā.

**Jānis Brižs:** turpina par jaunā rīcības plāna 4. pasākumu, gaisa kuģu nosēšanās ar nepārtrauktu augstuma samazināšanu.

**Jānis Brižs:** turpina par jaunā rīcības plāna 5. pasākumu, gaisa kuģu ātrāka pagriešanās ierobežošana nekā noteikts standarta instrumentālajās procedūrās.

**Jānis Brižs:** turpina par jaunā rīcības plāna 6. pasākumu, par teritoriju pārlidojošo gaisa kuģu skaitu.

**Jānis Brižs:** turpina par jaunā rīcības plāna 7. pasākumu, atsauksmju izskatīšanas kārtību.

**Jānis Brižs:** turpina par jaunā rīcības plāna 8. pasākumu, gaisa kuģu flotes skaļuma indikatoru.

**Jānis Brižs:** turpina par jaunā rīcības plāna 9. pasākumu, finanšu instrumentu klusāku gaisa kuģu veicināšanai izpēti.

**Jānis Brižs:** turpina par jaunā rīcības plāna 10. pasākumu, VAS "Starptautiskā lidosta "Rīga"" Vides trokšņa pārvaldības darba grupas aviācijas apakšgrupas izveidi.

**Jānis Brižs:** Vai ir vēl kādi jautājumi? (Klusums)

## Pielikumā

1. VAS "Starptautiskā lidosta "Rīga"" Rīcības plāna trokšņa samazināšanai sabiedrības informēšanas sanāksmes dalībnieku saraksts uz 1 lpp.
2. Prezentācija VAS «Starptautiskā lidosta «Rīga»» Rīcības plāna trokšņa samazināšanai projekts uz 10 lpp.

**Sanāksme beidzas plkst. 19:15**

Sanāksmes vadītājs un protokolists



/Jānis Brižs/

KOPIJA PĀREIZA

VAS «Starptautiskā lidosta «Rīga»»  
Kvalitātes departamenta direktore



I. Kalniņa

Mārupes novads,  
20.18. g. «15.» decembri



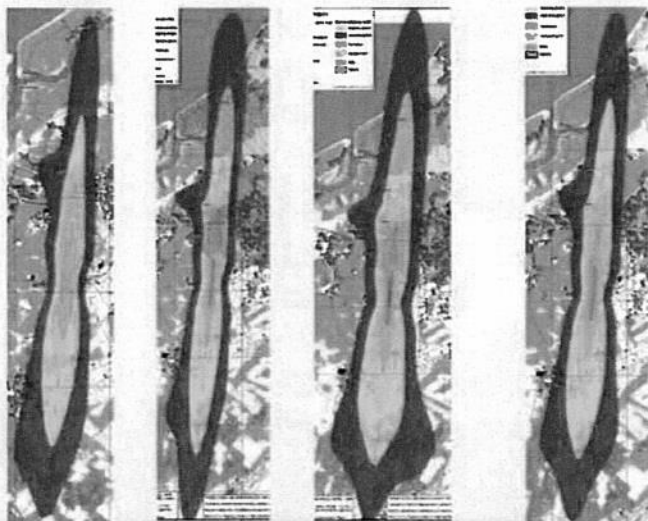
## VAS «Starptautiskā lidosta «Rīga»» Rīcības plāna trokšņa samazināšanai projekts

Gaisa kuģa tips	Izlidojušie gaisa kuģi			Ielidojušie gaisa kuģi			Kopā
	Diena	Vakars	Nakts	Diena	Vakars	Nakts	
2011. gads							
F50	4595	1456	1618	5382	1301	992	15344
DH4	4262	1722	1324	5418	1109	783	14618
733	3464	1900	859	4794	548	880	12445
735	2867	1231	563	3565	592	501	9319
738	2926	804	43	2959	808	10	7550
320	714	153	158	744	157	123	2049
752	443	290	126	595	64	198	1596
Pārējie	3392	1026	553	3788	0	775	401
Kopā	22663	8522	5244	27245	5354	3828	72856
2016. gads							
DH8D	10231	411	1398	7483	3336	1214	24073
B733	3705	136	897	2342	1639	751	9470
B738	2581	1069	262	2628	1256	31	7827
B735	2949	54	690	2052	1021	625	7991
A320	1820	300	958	1666	333	1076	6153
A772	1423	148	4	1287	260	26	3148
SU9	321	149	303	318	151	303	1545
Pārējie	2795	1045	263	3178	479	456	8216
Kopā	25825	3312	4775	20954	8475	4482	67823
Sagaidāmās izmaiņas, dBA	+0.6	-4.1	-0.4	-1.1	+2.0	+0.7	-0.3

### Būtiskākās izmaiņas kopš 2011. gada

- Neliels reisu skaita samazinājums, 2017. gadā pārsniedz 2011. gada rekordu;
- Ievērojams izlidojošo lidojumu samazinājums vakarā;
- Reaktīvo gaisa kuģu lidojumu skaita pieaugums naktī;
- Ielidojošo lidojumu pieaugums vakarā;
- F50 nomaina ar DH8D;
- «State aircraft» lidojumu skaita pieaugums.
- Skrejceļa virziena 36 īpatsvara pieaugums.
- 2014. gada Rīcības plāna trokšņa samazināšanai 1. pasākuma realizācija

## Trokšņa stratēģiskās kartes rezultāti

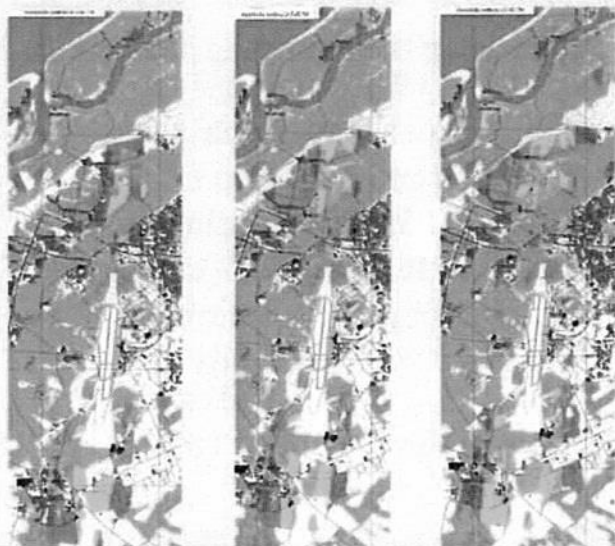


### • Trokšņa rādītāju kartes:

- $L_{\text{diena}}$
- $L_{\text{vakars}}$
- $L_{\text{nakts}}$
- $L_{\text{dvn}}$

 Starptautiskā lidosta **RĪGA** International Airport

## Trokšņa rādītāju pārsniegumi



2011. gads

Pārsniegums, dB(A)	$L_{\text{diena}}$	$L_{\text{vakars}}$	$L_{\text{nakts}}$
	Iedzīvotāji		
-5 - -1	3299	6522	4640
0 - 4	409	4856	1385
5 - 9	109	706	271
10 - 14	<10	81	26
Kopā pārsniegumi	527	5649	1682
Platība, kopā	4,2	14,3	7,0

2016. gads

Pārsniegums, dB(A)	$L_{\text{diena}}$	$L_{\text{vakars}}$	$L_{\text{nakts}}$
	Iedzīvotāji		
-5 - -1	2039	2557	4317
0 - 4	456	1100	1953
5 - 9	8	328	446
10 - 14	0	14	37
Kopā pārsniegumi	464	1442	2436
Platība, kopā	1,94	4,64	7,17

 Starptautiskā lidosta **RĪGA** International Airport

### Trokšņa rādītāju pārsniegumu analīze



- Trokšņa līmeņa pieaugumu atsver robežlieluma palielināšana;
- Jaunas pārsniegumu zonas dēļ atļautās izmantošanas izmaiņām (oranžie un sarkanie laukumi kartē kreisajā pusē).



Starptautiskā lidosta **RĪGA** International Airport

### Veiktie pasākumi trokšņa mazināšanā

- *Latvijas Republikas gaisa kuģu reģistrā iekļauti tikai trokšņa sertifikācijas prasībām atbilstoši gaisa kuģi;*
- *Trokšņa mazināšanas gaisa kuģu pacelšanās procedūra Lidostā;*
- *Vides trokšņa pārvaldība Lidostā;*
- *AirBaltic flotes attīstības plāns;*
- *Gaisa kuģu flotes atjaunošana citās aviokompānijās;*
- *Sadarbība starp Lidostu un trokšņa ietekmētajām pašvaldībām;*
- *Sadarbība starp VA "Civilās aviācijas aģentūra" un pašvaldību iestādēm;*
- *Vides trokšņa pārvaldības Darba grupa.*



Starptautiskā lidosta **RĪGA** International Airport

### Iepriekšējā Rīcības plāna pasākumi

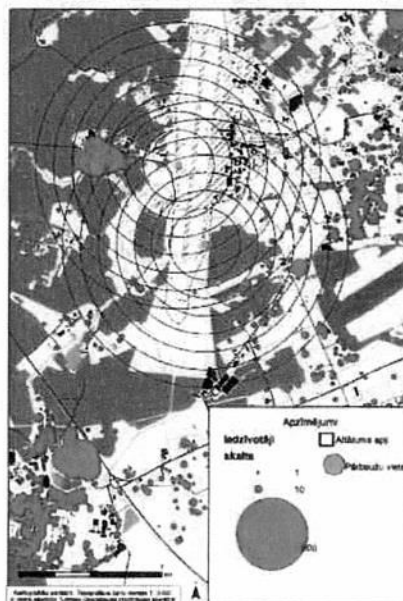
- 1., 3., 4. un 5. pasākums, kas paredz procedūru izmaiņas, būs pilnībā ieviests 2018. gada 6. decembrī;
- 2., 6. un netieši 7. pasākumu ierobežo Jūrmala 2 trokšņa aizsardzības zona;
- Izvērtēta treniņlidojumu ietekme;
- Pārvietota trokšņa monitoringa stacija;
- Tiek publicēti trokšņa monitoringa rezultāti.



Starptautiskā lidosta **RĪGA** International Airport

### Gaisa kuģu dzinēju pārbaūžu veikšana uz dienvidu pretapledošanas laukuma

- Gaisa kuģu dzinēju pārbaudes tiks veiktas arī uz dienvidu pretapledošanas laukuma;
- Kopumā tālāk no iedzīvotājiem;
- Tiks izmantota esoša infrastruktūra.

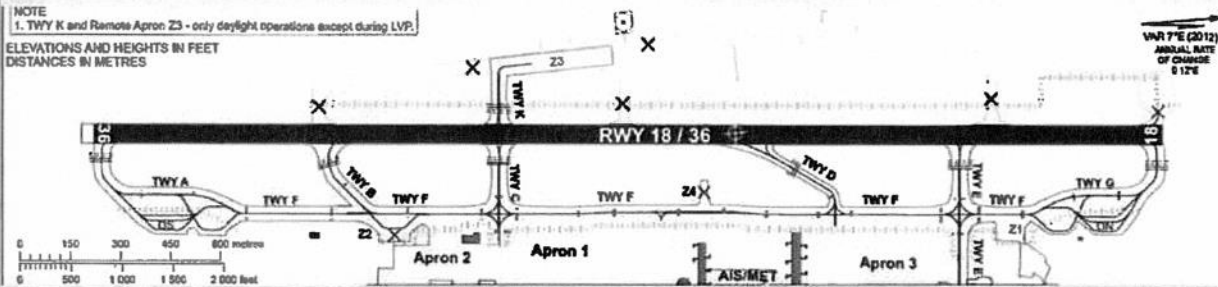


Starptautiskā lidosta **RĪGA** International Airport

## A un G manevrēšanas ceļu izmantošanas biežuma īpatsvara palielināšana naktīs

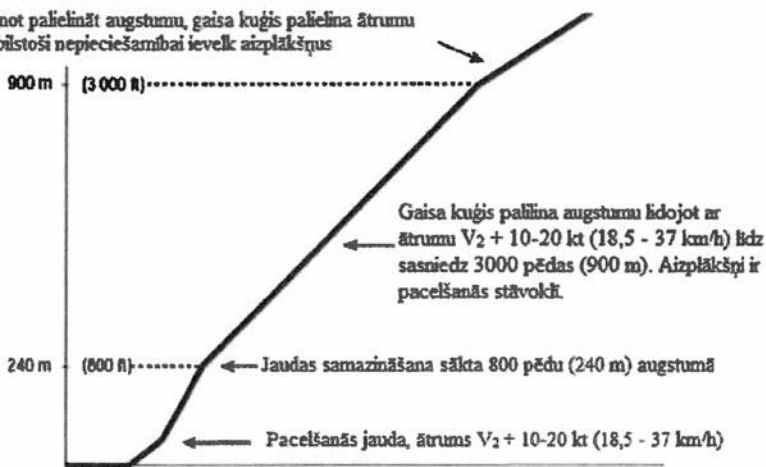
- Naktīs, tiks pētīts, kā, neietekmējot kapacitāti, veicināt skrejceļa pacelšanās uzsākšanu no skrejceļa galiem.
- Ieguvums – nedaudz klusāki gaisa kuģi naktīs;
- Izmaksas – papildus degvielas patēriņš manevrēšanas laikā.

NOTE  
1. TWY K and Remote Apron Z3 - only daylight operations except during LVP.  
ELEVATIONS AND HEIGHTS IN FEET  
DISTANCES IN METRES



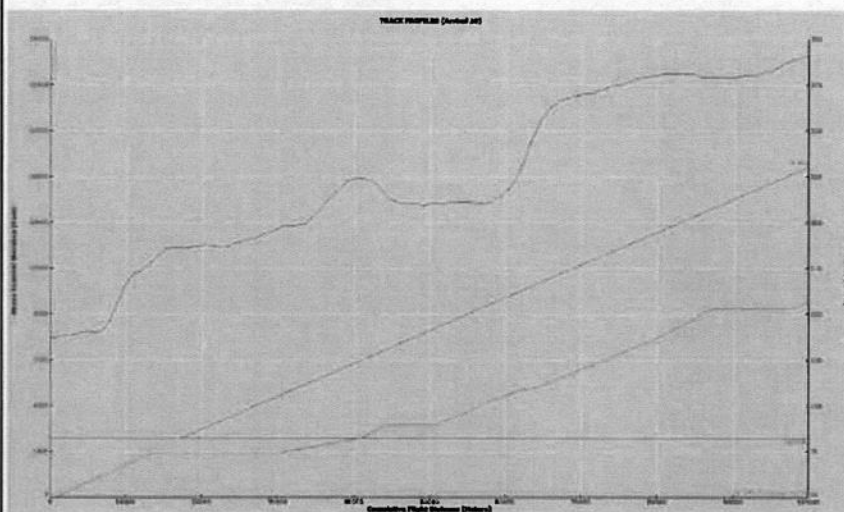
## NADP procedūru izmaiņas

Turpinot palielināt augstumu, gaisa kuģis palielina ātrumu un atbilstoši nepieciešamībai sevelk aizplākšņus



- Gaisa kuģi ilgāk saglabās nelielu ātrumu un ilgāku laiku tikai palielinās augstumu.

## Nepārtrauktas augstuma samazināšanas īpatsvara palielināšana



- Tiks pētīti iemesli, lai mazinātu lidojumus, kad ielidošanā gaisa kuģis lido horizontāli.

**RIX**

Starptautiskā **RĪGA** International  
lidosta Airport



## Ātrākas gaisa kuģu nogriešanās nekā paredzēts standarta instrumentālajā procedūrā samazināšana nakts laikā

- Mazinās Jaunmārupes un Vētras ciemu pārlidošanu nakts laikā ātrāku pagriezienu dēļ.

**RIX**

Starptautiskā **RĪGA** International  
lidosta Airport

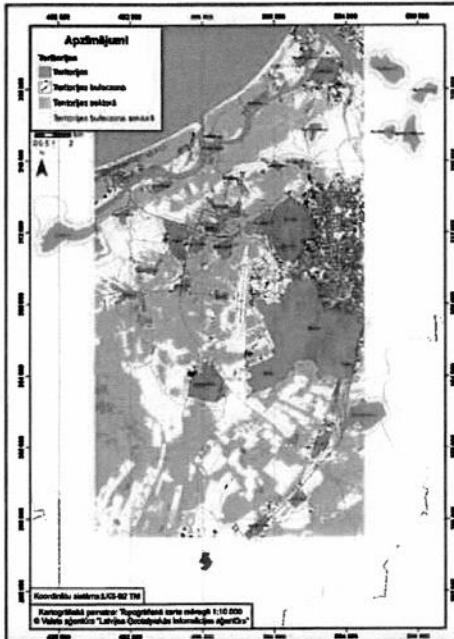


### Piemērs par virzienu uz austrumiem

- Kāpēc vienmēr nav iespējams lidot pēc standarta procedūras:
  - Meteoroloģiskie apstākļi, piemēram, gubu mākoņi;
  - Kapacitāte, nākošais gaisa kuģis var pacelties tad, kad iepriekšējais gaisa kuģis ir vismaz 3 jūras jūdzes tālu vai ir pagriezies vismaz par 45 grādiem;

RIX

Starptautiskā lidosta RĪGA International Airport



### Definēto būtisko teritoriju šķērsošanas biežuma vērtēšana

- Iedzīvotājiem tiks sniegta informācija, cik gaisa kuģi augstumā zem 5000 pēdām (1500 m) pārlido viņu apkaimi.
- Izdalīti pārlidojumi pacelšanās – nosēšanās sektorā un ārpus tā;
- Teritorijām izveidota 300 m liela buferjosla.

RIX

Starptautiskā lidosta RĪGA International Airport

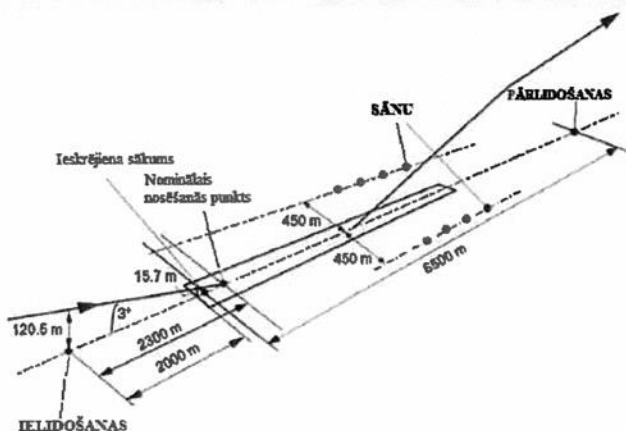
## Atsauksmju par gaisa kuģu troksni izskatīšanas kārtības pilnveide

- Pasākums informācijas apmaiņas pilnveidei;
- Formalizē jau ieviesto kārtību, ka Lidosta analizē atsauksmes, ko saņem arī citas institūcijas.

**RIX**

Starptautiskā lidosta **RĪGA** International Airport

## Papildus gaisa kuģu skaļuma indikatora ieviešana



- Novērtēs, vai Lidostā izmantotā flote ir palikusi klusāka;
- Pārlidošanas punktam 3 reizes lielāks svars nekā sānu punktam;
- Ielidošanas ietekmes īpatsvars 26%;
- Ņem vērā diennakts daļas;
- Indeksa vērtība 2017. gadā sakrīt ar lidojumu skaitu.

**RIX**

Starptautiskā lidosta **RĪGA** International Airport

### Dažādu gaisa kuģu indeksa vērtības

Reģistrācijas numurs	Tips	Sertificētie trokšņa līmeņi, EPNdB				Indeksa vērtība	
		Ielidošana	Sānu	Pārlidošana	Svērtais	Ielidošana	Pacelšanās
YLBAE	DH8D	94.8	85.8	78.2	80.1	0.12	0.17
YLCSA	BCS3	92.4	86.4	83.3	84.1	0.07	0.43
YLBBX	B733	98.6	89.2	84.9	86.0	0.30	0.67
YLBBM	B735	99.8	90.5	85.5	86.8	0.39	0.80
HALWP	A320	94.3	91.5	82.3	84.6	0.11	0.49
YRFKA	F100	93.1	90.6	82.6	84.6	0.08	0.49
GFBXA	AT72	92.2	82.6	79.2	80.1	0.07	0.17
OOTFC	B752	96.5	93.9	85.7	87.8	0.18	1.01
UK78702	B788	96.6	91.2	84.8	86.4	0.19	0.74
UK67005	B763	98.5	96.3	89	90.8	0.29	2.05
EW303PJ	CRJ2	92.1	82.3	77.9	79.0	0.07	0.13
EIESV	B738	96.2	93.8	85.3	87.4	0.17	0.94
N496MC	B744	102.7	98.6	96.8	97.3	0.76	9.02
UR82073	A124	104.6	102.7	106	105.2	1.18	55.91



Starptautiskā lidosta **RĪGA** International Airport

### Datu uzkrāšana finanšu instrumentu ieviešanai, kas veicinās klusāku gaisa kuģu izmantošanu

- Efektīvākais trokšņa mazināšanas veids ir klusāki gaisa kuģi;
- Lidosta nepieņem lēmumus par gaisa kuģu tipu izvēli;
- Lidosta pētīs iespējas ar finanšu instrumentiem veicināt klusāku gaisa kuģu izmantošanu.



Starptautiskā lidosta **RĪGA** International Airport

## Vides trokšņa pārvaldības darba grupas Aviācijas nozares apakšgrupa

- Mehānisms, kā tiks ieviesti 3 pasākumi;
- Veids, kā optimizēt esošās darba grupas darbu;
- Platforma jaunu trokšņa mazināšanas pasākumu atklāšanai un ieviešanai.



Starptautiskā lidosta **RĪGA** International Airport

Paldies par uzmanību!

**Jānis Brižs**

Vides trokšņa pārvaldības speciālists  
Kvalitātes Departaments

T: 670 60 435  
J.Brizs@riga-airport.com



Starptautiskā lidosta **RĪGA** International Airport